

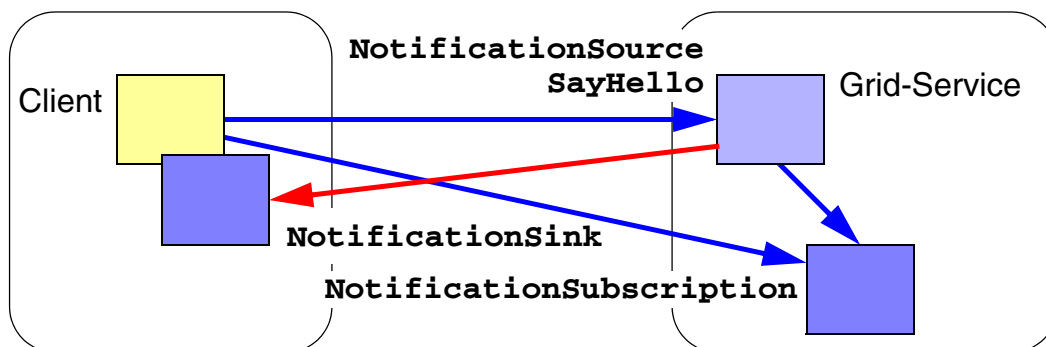
3.8 Benachrichtigung über SDE-Änderungen (2)

- Ergebnis eines **subscribe**-Aufrufs
 - ◆ **SubscriptionInstanceLocator**: ein Service-Locator für Grid-Service der die Einschreibung repräsentiert
 - Lebenszeit der Einschreibung über Lebenszeitverwaltung dieses Grid-Service
 - ◆ aktuellen Terminierungszeitpunkt der Einschreibung
- Port-Type für Subscription-Instances: **NotificationSubscription**
 - ◆ zwei SDEs
 - Angabe der interessierenden SDEs (**subscriptionExpression**)
 - Angabe des Notification-Sinks (**sinkLocator**)



3.8 Benachrichtigung über SDE-Änderungen (3)

- Zusammenhänge



3.9 Registry-Service

- Dienst zum Suchen nach geeigneten Factories oder anderen Grid-Services
 - ◆ Schnittstelle nicht spezifiziert
 - ◆ Erweiterung des **ServiceGroupRegistration-portTypes** möglich
- Service-Gruppe
 - ◆ Menge von zusammengehörigen Diensten
 - föderierte Dienste
 - zusammen registrierte Dienste z.B. für Discovery/Lookup
- Port-Type für Einträge in einer Service-Gruppe
 - ◆ **ServiceGroupEntry-portType**
 - ◆ enthält Service-Locator für einen Grid-Service, der in Mitglied der Gruppe ist
 - ◆ Ansatz für Lebenszeitverwaltung des Eintrags in Gruppe



3.9 Registry-Service (2)

- Port-Type für Gruppe
 - ◆ **ServiceGroup-portType**
 - ◆ enthält Liste von portTypes, die von Grid-Services der Gruppe implementiert werden müssen (als SDE)
- Port-Type für Gruppenverwaltung (Registrierung etc.)
 - ◆ **ServiceGroupRegistration-portType**
 - ◆ zwei Extensibility-SDEs für Hinzufüge- und Entferne-Operationen
 - ◆ Basis für Registry-Services
 - **ServiceGroupEntry** kann Content-Werte pro Eintrag speichern
 - z.B. Name der create-Operation einer Factory

